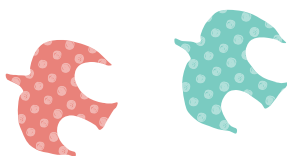




小樽市母子生活支援施設 相愛の里の改築に 皆さんの支援を！



母と子に
暖かい
お部屋を



母子生活支援施設

- 相愛の里は、児童福祉法で定める一人親（母子）世帯の子育てを支援し、お母さんと子どもと一緒に生活する施設
- 施設には、母子支援員・少年指導員が生活支援や相談にかかわり、母子の自立を支援

施設外観▼



施設の現状

- 建設から約80年の歳月を経て、これまで細かな修繕をしながら維持をしてきたが、老朽化のため、今後の維持が困難
- 現在の施設は、下見板にサイディング板貼り、内部は土壁に化粧ベニヤ貼りと、どちらにもグラスウールなどの断熱材が入っていない
- 夏も冬もすきま風で寒い住宅

施設内部▼



建設費

- 改築は、既存の平屋長屋建てから約3億円の事業費で3階建ての集合住宅を、国の補助事業などで建設の予定
- 補助対象外の擁壁費・設計費・既存施設の解体費など約1億円の自己資金が必要
- 社会福祉法人の性格上、その運営が厳しく自己資金は大変乏しい状況

広がる施設の役割

- 多くの母子が施設の目的である自立が可能となり退所し、多くの母子が社会で活躍しています
- 母子家庭の支援は、DV被害や児童虐待を受けた母と子の支援、発達障がいや精神疾患を抱える母子の支援など、また、退所後のアフターケアや地域での母子支援について、今までの経験と専門性を生かし総合的で包括的な支援の取り組みが必要となっている

： 地元の小樽市は大変な財政状況にあり、小樽市からの支援は望めない状況にあるため、
： 自己資金として必要な1億円について、皆様のご支援をお願いいたします。

小樽市長橋1丁目
社会福祉法人小樽相愛会
理事長 佐藤 幸子

寄付金
振込先

北洋銀行小樽中央支店
普通預金 No. 4358132
口座名義人 社会福祉法人 小樽相愛会 理事長 佐藤幸子